

# METSADE SÄÄSTVA MAJANDAMISE KAVA

aastateks 2017 - 2026

*Käesolev kava on koostatud metsade kirjelduste põhjal ning annab põhisuunad metsade majandamiseks.*

Kinnistu nimi: <b>VANA-PAISUMAA</b>	nr	Küla	Katastritunnus	Pindala	Metsamaa
nr: 1753632	1.	Uuemõisa	67401:008:0156	8,90 ha	4,76 ha

Omanik:

Vald: Haapsalu linn

Maakond: Lääne

---

<b>Kasvava metsa tagavara:</b>	<b>975 tm</b>	204,8 tm/ha	<b>Metsamaa pindala</b>	<b>4,76 ha</b>	sellest:
Tagavara juurdekasv aastas:	17 tm	3,6 tm/ha	lagedad alad	0,00 ha	
			selguseta alad	0,00 ha	
Arvutatud metsakasutuse maht:	<b>945 tm</b>	198,5 tm/ha	<b>puistud</b>	<b>4,76 ha</b>	sellest:
sellest: lageraied	945 tm	3,63 ha	sanglepik	3,62 ha	
			kaasik	1,12 ha	
<b>Metsamajanduse kitsendused:</b>	<b>0,00 ha</b>				

---

Metsade kirjeldused ja majanduslike tööde skeemi koostas välitööde käigus: OLAVI MURUMETS 14.11.2017  
Litsentsi nr. 031

Kava on koostatud: 14.11.2017

Inventeerimiseandmed registris:

METSAEKSPERTIISID OÜ

Meeri 22, Nõo alevik, Nõo vald, 61601 Tartu maakond

Telefon: +37253037682

e-post: kadi.latt@gmail.com

KASUTATUD MÕÕTÜHIKUD JA LÜHENDID

Üldmõisted		Mõõtühikud	
T	täius	ha	hektar
H	kõrgus	tm	tihumeeter (m <sup>3</sup> puitu)
D	diameeter	tm/ha	tihumeetrit hektari kohta
Bon	boniteet	tm/ha/a	tihumeetrit hektari kohta aastas
G	rinnaspindala	tk/ha	tükki hektari kohta
H <sub>100</sub>	Baaskõrgus - prognoositav puistu kõrgus saja aasta vanuses		
A <sub>k</sub>	Kaalutud keskmine vanus	D <sub>k</sub>	Enamuspuuliigi keskmine rinnasdiameeter
A <sub>kr</sub>	Kaalutud keskmine raievanus	D <sub>kr</sub>	Kaalutud keskmine küpsusdiameeter

Okaspuud:	
<b>MA</b>	<b>mänd</b>
KU	kuusk
NU	nulg
LH	lehis
SD	seedermänd
TS	ebatsuuga
JP	jugapuu
TO	teised okaspuuliigid

Lehtpuud:			
<b>TA</b>	<b>tamm</b>	<b>HB</b>	<b>haab</b>
<b>SA</b>	<b>saar</b>	<b>LM</b>	<b>sanglepp</b>
VA	vaher	LV	hall lepp
JA	jalakas	PN	pärn
KP	künnapuu	PP	pappel
<b>KS</b>	<b>kask</b>	RE	remmelgas
TL	teised lehtpuuliigid		

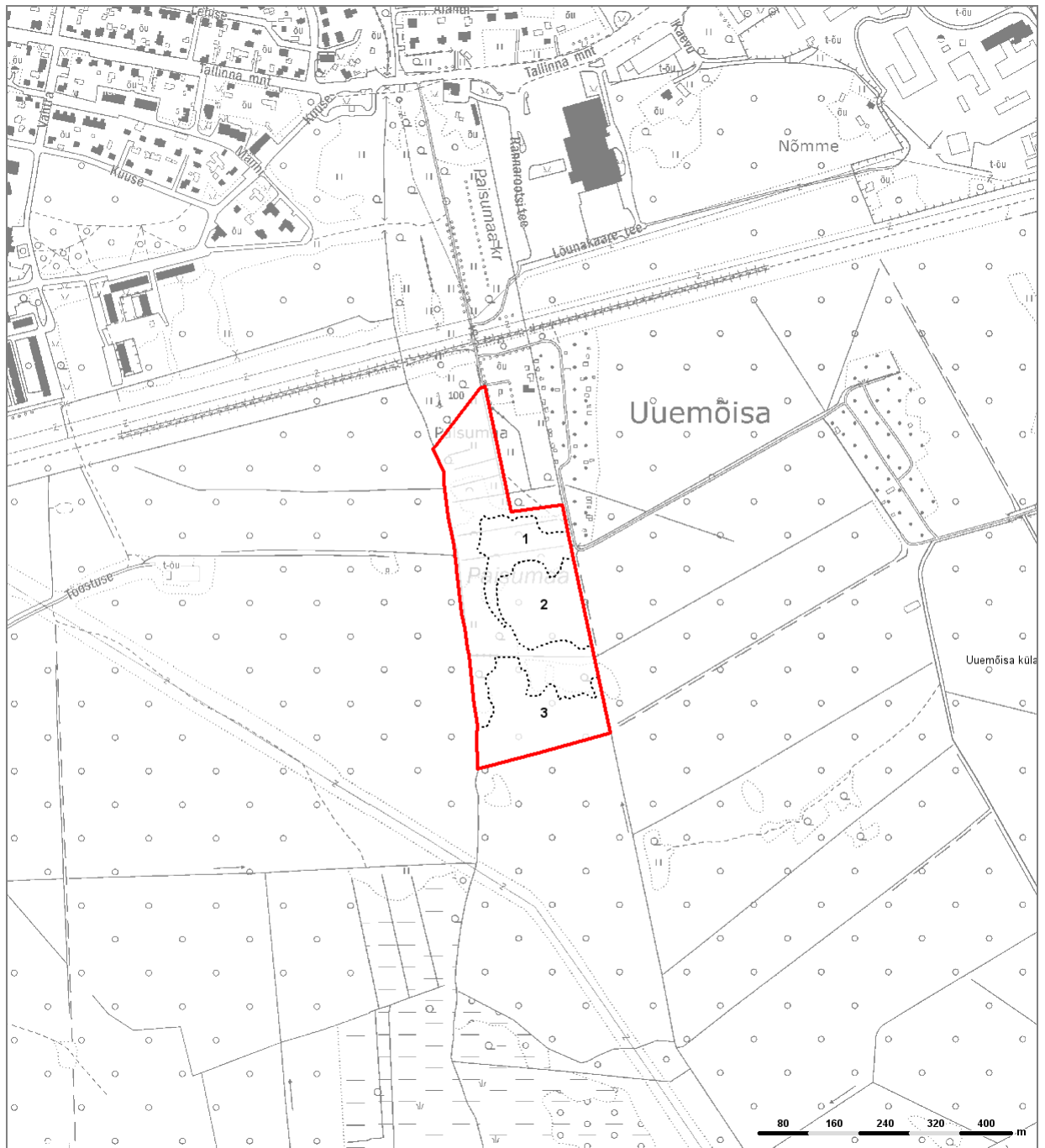
Põõsad:					
PA	paju	SP	sarapuu	TM	toomingas
PI	pihlakas	PK	paakspuu	TY	türnpuu
KL	kuslapuu	KD	kadakas	TP	Teised põõsaliigid

Arenguklassid:	
Lage ala	Ala, kus põhirinne puudub ja kus kultiveeritud või looduslikult tärnanud metsataimed puuduvad või on neid vähem kui 500 tk/ha.
Selgusetu ala	Kultiveeritud või looduslikult uuenev ala, kus kasvab ülepinnaalset vähemalt 500 elujõulist metsataime hektari kohta.
Noorendik	Kultiveeritud või looduslikult uuenenud ala, kus hektaril kasvab ülepinnaalset vähemalt 1500 1,3 m kõrgust või kõrgemat puud ja kus peapuuliigi puude keskmine rinnasdiameeter on kuni 6 cm (kaasa arvatud).
Latimets	Puistu peapuuliigi keskmise rinnasdiameetriga üle 6 cm ja kuni 12 cm (kaasaarvatud) ning kaalutud keskmise vanusega alla 1/2 kaalutud keskmisest küpsusvanusest.
Keskealine mets	Puistu, mille kaalutud keskmine vanus on üle kümne aasta väiksem kaalutud keskmisest küpsusvanusest ja mille: 1) peapuuliigi keskmine rinnasdiameeter on suurem kui 12 cm; 2) peapuuliigi keskmine rinnasdiameeter on väiksem kui 12 cm, kuid vanus ½ küpsusvanusest või enam.
Valmiv mets	Puistu, mille kaalutud keskmine vanus on kümme või vähem aastat väiksem kaalutud keskmisest küpsusvanusest
Küps mets	Puistu, mille kaalutud keskmine vanus on võrdne kaalutud keskmise küpsusvanusega või ületab selle.

Metsakasvukohatüübid:					
LL	leesikaloo	JK	jänsekapsa	LD	lodu
LU	lubikaloo	SL	sinilille	MD	madal soo
KL	kastikuloo	ND	naadi	SS	siirdesoo
SM	sambliku	SJ	sõnajala	MP	mineraalne puistang
KN	kanarbiku	OS	osja	TP	turbane puistang
PH	pohla	TR	tarna	MO	mustika-kõdusoo
JP	jänsekapsa-pohla	<b>AN</b>	<b>angervaksa</b>	JO	jänsekapsa-kõdusoo
MS	mustika	<b>TA</b>	<b>tarna-angervaksa</b>	RB	raba
KM	karusambla-mustika	SN	sinika		
JM	jänsekapsa-mustika	KR	karusambla		

Raie järjekord:	
1. järjekord	raida tuleks esimese viie aasta jooksul
2. järjekord	raida tuleks järgmise viie aasta jooksul
Kiire	raida esimesel võimalusel

KINNISTU KATASTRÜKSUSED JA ERALDISED



Aluskaart: Riigi Maa-amet

METSAEKSPERTIISID OÜ 2017

Kaardi mõõtkava 1 : 10000

VANA-PAISUMAA

67401:008:0156

Uuemõisa küla

Haapsalu linn

Lääne maakond

<ul style="list-style-type: none"> <li><span style="display: inline-block; width: 15px; height: 15px; background-color: #800080; border: 1px solid black; margin-right: 5px;"></span> kitsendused puuduvad</li> <li><span style="display: inline-block; width: 15px; height: 15px; background-color: #FF8C00; border: 1px solid black; margin-right: 5px;"></span> loolad</li> <li><span style="display: inline-block; width: 15px; height: 15px; background-color: #FFD700; border: 1px solid black; margin-right: 5px;"></span> loodusreservaat</li> <li><span style="display: inline-block; width: 15px; height: 15px; background-color: #FFA500; border: 1px solid black; margin-right: 5px;"></span> sihtkaitsevöönd</li> <li><span style="display: inline-block; width: 15px; height: 15px; background-color: #FFB6C1; border: 1px solid black; margin-right: 5px;"></span> piiranguvöönd</li> <li><span style="display: inline-block; width: 15px; height: 15px; background-color: #CD5C5C; border: 1px solid black; margin-right: 5px;"></span> hoiuala</li> <li><span style="display: inline-block; width: 15px; height: 15px; background-color: #D2B48C; border: 1px solid black; margin-right: 5px;"></span> üksikobjekt</li> <li><span style="display: inline-block; width: 15px; height: 15px; background-color: #FFFF00; border: 1px solid black; margin-right: 5px;"></span> kohalik loodusobjekt</li> <li><span style="display: inline-block; width: 15px; height: 15px; background-color: #FF69B4; border: 1px solid black; margin-right: 5px;"></span> püsielupaiga sihtkaitsevöönd</li> <li><span style="display: inline-block; width: 15px; height: 15px; background-color: #FF8C00; border: 1px solid black; margin-right: 5px;"></span> püsielupaiga piiranguvöönd</li> <li><span style="display: inline-block; width: 15px; height: 15px; background-color: #0000FF; border: 1px solid black; margin-right: 5px;"></span> kallas, rand piiranguvöönd</li> <li><span style="display: inline-block; width: 15px; height: 15px; background-color: #90EE90; border: 1px solid black; margin-right: 5px;"></span> muud piirangud</li> </ul>	<ul style="list-style-type: none"> <li><span style="display: inline-block; width: 20px; border-bottom: 2px solid red; margin-right: 5px;"></span> katastriüksuse piir</li> <li><span style="display: inline-block; width: 20px; border-bottom: 1px solid black; margin-right: 5px;"></span> kõlvikupiir</li> <li><span style="display: inline-block; width: 20px; border-bottom: 1px dotted black; margin-right: 5px;"></span> eraldise piir</li> <li><span style="display: inline-block; width: 20px; border-bottom: 2px solid blue; margin-right: 5px;"></span> kraav kuni 12 m laiuse trassiga</li> <li><span style="display: inline-block; width: 20px; border-bottom: 1px dashed black; margin-right: 5px;"></span> pinnasetee</li> <li><span style="display: inline-block; width: 20px; border-bottom: 2px solid black; margin-right: 5px;"></span> siht, trass laius 6-10 m</li> <li><span style="display: inline-block; width: 20px; border-bottom: 2px solid blue; margin-right: 5px;"></span> oja, kraav, jõgi</li> <li><span style="display: inline-block; width: 20px; border-bottom: 2px solid brown; margin-right: 5px;"></span> kruusatee</li> <li><span style="display: inline-block; width: 20px; border-bottom: 2px dashed black; margin-right: 5px;"></span> metsatee</li> <li><span style="display: inline-block; width: 20px; border-bottom: 1px solid black; margin-right: 5px;"></span> eraldis jätkub üle joone</li> <li><span style="display: inline-block; width: 20px; border-bottom: 1px dashed black; margin-right: 5px;"></span> katastritunnus</li> </ul>
---	--

31 eraldise nr

METSAMAJANDAMISE KITSENDUSED

Eraldis	Eraldise pindala (ha)	Kitsenduse põhjus	Kitsenduse pindala (ha)	Selgitus
<b>Kokku</b>	<b>0,00</b>		<b>0,00</b>	

METSAMAA JA PUISTUTE ÜLDISELOOMUSTUS

Peapuuliik	Lagedad alad (ha)	Selgusetalad (ha)	Puistute							
			Pindala (ha)	Tagavara		Aastane juurdekasv		Keskmine		
				(tm)	(tm/ha)	(tm)	(tm/ha)	Vanus	Boniteet	I rinde täius
Sanglepp			3,63	945	260	13	3,6	79	2,0	76,6
Kask			1,13	31	27	4	3,9	25	2,0	30,0
<b>Kokku</b>			<b>4,76</b>	<b>975</b>	<b>205</b>	<b>17</b>	<b>3,6</b>	<b>66</b>	<b>2,0</b>	<b>65,5</b>

Juurdekasv on 1,8 % üldtagavarast

Keskmise I rinde täiuse arvutusest on välja jäetud noorendikud, kuna noorendike täius ei ole tuletatud ristlõikepindalade summast

METSAMAA JAGUNEMINE KASVUKOHATÜÜPIDE JÄRGI (HA)

Kasvukohatüüp	Peapuuliik (ha)		Kokku	
	LM	KS	ha	%
Angervaksa	3,63		<b>3,63</b>	76,30
Tarna-angervaksa		1,13	<b>1,13</b>	23,70
<b>Kokku</b>	<b>3,63</b>	<b>1,13</b>	<b>4,76</b>	100,0

TAGAVARA JAGUNEMINE ARENGUKLASSIDE JA PUULIIKIDE JÄRGI

Arenguklass	Pindala (ha)	Kooseisupuuliikide tagavarad (tm)							Surnud metsa tagavara (tm)
		HB	LM	TA	KS	MA	Kokku		
							tm	tm/ha	
Latimetsad	1,13		9		21		31	27	
Küpsed metsad	3,63	44	509	153	211	29	945	260	
<b>Kokku</b>	<b>4,76</b>	<b>44</b>	<b>518</b>	<b>153</b>	<b>232</b>	<b>29</b>	<b>975</b>	<b>205</b>	
Kooseisupuuliigi tagavara %		4,0	53,0	16,0	24,0	3,0	100,0		

PINDALA JAGUNEMINE PEAPUULIIKIDE JA VANUSTE JÄRGI (HA)

Vanuseastmed (a.)	Peapuuliik		Kokku (ha)
	LM	KS	
Lagedad alad			
Selguseta alad			
kuni 9			
10 - 19			
20 - 29		1,13	1,13
30 - 39			
40 - 49			
50 - 59			
60 - 69			
70 - 79	1,56		1,56
80 - 89	2,07		2,07
90 - 99			
100 - 109			
110 - 119			
120 - 129			
130 - 139			
140 - 149			
150 ja vanemad			
<b>Kokku</b>	<b>3,63</b>	<b>1,13</b>	<b>4,76</b>
%	76,3	23,7	100,0

PUULIIKIDE JAGUNEMINE SORTIMENTIDESSE

Puuliik	Peenema otsa diameetrid (cm)	Jämepalk (tm)	Peenpalk (tm)	Paberipuu (tm)	Küttepuu (tm)	Jääk (tm)	Kokku (tm)
Sanglepp	18 - 11 - 0 - 5	90	40		297	91	518
Kask	18 - 13 - 6 - 5	58	30	87	17	39	231
Tamm	18 - 13 - 0 - 5	89	10		25	28	152
Haab	18 - 11 - 7 - 5	4		16	16	8	44
Mänd	18 - 10 - 6 - 5	19	3	2	1	5	30
<b>Kokku</b>		<b>260</b>	<b>83</b>	<b>105</b>	<b>356</b>	<b>171</b>	<b>975</b>

RAIETE JAGUNEMINE SORTIMENTIDESSE

Puuliik	Peenema otsa diameetrid (cm)	Jämepalk (tm)	Peenpalk (tm)	Paberipuu (tm)	Küttepuu (tm)	Jääk (tm)	Kokku (tm)
Sanglepp	18 - 11 - 0 - 5	90	38		292	89	509
Kask	18 - 13 - 6 - 5	58	28	73	16	36	211
Tamm	18 - 13 - 0 - 5	89	10		25	28	152
Haab	18 - 11 - 7 - 5	4		16	16	8	44
Mänd	18 - 10 - 6 - 5	19	3	2	1	5	30
<b>Kokku</b>		<b>260</b>	<b>79</b>	<b>91</b>	<b>350</b>	<b>166</b>	<b>946</b>

PINDALA JAGUNEMINE PEAPUULIIKIDE JA BONITEEDI JÄRGI (HA)

Boniteediklass	Peapuuliik		Kokku	
	LM	KS	(ha)	%
Ia				
I				
II	3,63	1,13	4,76	100,0
III				
IV				
V				
Va				
<b>Kokku</b>	<b>3,63</b>	<b>1,13</b>	<b>4,76</b>	<b>100,0</b>

PUIDUKASUTUSE MAHT

Raie nimetus	Pindala (ha)	Raiutav tagavara (tm)									Väljaraie (tm/ha)
		Kasvav mets puuliigiti							Surnud mets	Kokku	
		LM	TA	KS	HB	MA	SA	Kokku			
Hooldusraied											
Valgustusraie											
Harvendusraie											
Sanitaarraie											
Valikraie											
Uuendusraied											
Lageraie	3,63	509	153	211	43	29		945		945	260
Turberaie											
Aegjätkne raie											
Häilraie											
Veerraie											
Trassiraie											
Kujundusraie											
<b>Kokku</b>	<b>3,63</b>	<b>509</b>	<b>153</b>	<b>211</b>	<b>43</b>	<b>29</b>		<b>945</b>		<b>945</b>	<b>260</b>

Puidukasutus metsa raiena on 945 tm ehk keskmiselt 95 tm aastas.

Keskmine aastane metsa raie on 9,7 % metsa üldtagavarast.

Lageraie keskmine aastane pindala on 7,6 % metsamaa pindalast.

UUENDUSRAIETE NIMEKIRI

Eraldise number	Raieliik	Peapuuliik	Raie järjekord	Pindala (ha)	Väljaraiutav tagavara (tm)					
					LM	TA	KS	HB	MA	Kokku
2	Lageraie	Sanglepp	1	1,56	173	97	58	37	19	384
3	Lageraie	Sanglepp	1	2,07	335	56	153	6	10	561
<b>Kokku</b>				<b>3,63</b>	<b>508</b>	<b>153</b>	<b>211</b>	<b>43</b>	<b>29</b>	<b>944</b>

Sealhulgas:

Lageraied                      Sanglepik                      3,63 ha

HOOLDUSRAIETE NIMEKIRI

Eraldise number	Raieliik	Raie järjekord	Pindala (ha)	Kasvava metsa tagavara (tm)	Raiutav tagavara (tm)	Väljaraie protsent	
						eraldise tagavarast	I rinde tagavarast
<b>Kokku</b>							

Sealhulgas:

UUENDUS- JA METSAHOOLDUSTÖÖDE NIMEKIRI

Eraldise number	Pindala (ha)	Peapuuliik	Arenguklass	Kasvukoha-tüüp	Uuendamise või hooldamise viis	Soovitav	
						puuliik	kohtade arv/ha
2	1,56	Sanglepp	Küps mets	AN	Maapinna mineraliseerimine		
					Istutamine	KU	2000
3	2,07	Sanglepp	Küps mets	AN	Maapinna mineraliseerimine		
					Istutamine	KU	2000



### Eraldis 1

**Pindala: 1,13 ha**       $M_{ha} = 27 \text{ tm}$        $M_{er} = 31 \text{ tm}$

Latimets kuivendatud tarna-angervaksa kaasik; II bon;  $H_{100} = 23,5$ ; Väike tuleoht (IV)

Rinne I:  $T = 30 \%$        $G = 5 \text{ m}^2/\text{ha}$        $M_{ha} = 27 \text{ tm}$        $A_k = 25$        $A_{kr} = 68$        $D_k = 12$        $D_{kr} = 24$

Jooksev juurdekasv: 3.9 tm/ha/a

Rinne	%	Puuliik	Vanus	H (m)	D (cm)	Päritolu	Tagavara		Arvutuslik puude arv (tk/ha)	Raie (%)
							tm/ha	tm/er		
1	70	KS	25	10,0	12	S	19	22	310	
1	30	LM	25	10,0	12	V	8	9	138	
							<b>27</b>	<b>31</b>		

### Eraldis 2

**Pindala: 1,56 ha**       $M_{ha} = 246 \text{ tm}$        $M_{er} = 384 \text{ tm}$

Küps kuivendatud angervaksa sanglepik; II bon;  $H_{100} = 25,1$ ; Väike tuleoht (IV)

Rinne I:  $T = 76 \%$        $G = 24 \text{ m}^2/\text{ha}$        $M_{ha} = 246 \text{ tm}$        $A_k = 83$        $A_{kr} = 69$        $D_k = 24$        $D_{kr} = 22$

Jooksev juurdekasv: 3.2 tm/ha/a      Tagavara 246 tm/ha, prognoositav tagavara 10a. pärast 258 tm/ha

Rinne	%	Puuliik	Vanus	H (m)	D (cm)	Päritolu	Tagavara		Arvutuslik puude arv (tk/ha)	Raie (%)
							tm/ha	tm/er		
1	45	LM	70	22,0	24	V	111	173	246	100
1	25	TA	130	22,0	40	S	62	97	48	100
1	15	KS	65	22,0	22	S	37	58	95	100
1	10	HB	75	26,0	36	V	24	37	21	100
1	5	MA	130	26,0	38	S	12	19	9	100
							<b>246</b>	<b>384</b>		

Planeeritud tööd: Lageraie 1. järjekord, pindala 1,56 ha

Maapinna mineraliseerimine 1. järjekord, pindala 1,56 ha

Istutamine, Kuusk 1. järjekord, pindala 1,56 ha, puude arv 2000 tk/ha

**Eraldis 3**

**Pindala: 2,07 ha**       $M_{ha} = 271 \text{ tm}$        $M_{er} = 561 \text{ tm}$

Küps kuivendatud angervaksa sanglepik; II bon;  $H_{100} = 27,3$ ; Väike tuleoht (IV)

Rinne I:  $T = 77 \%$        $G = 25 \text{ m}^2/\text{ha}$        $M_{ha} = 271 \text{ tm}$        $A_k = 76$        $A_{kr} = 64$        $D_k = 26$        $D_{kr} = 22$

Jooksev juurdekasv:  $3.9 \text{ tm/ha/a}$       Tagavara  $272 \text{ tm/ha}$ , prognoositav tagavara 10a. pärast  $290 \text{ tm/ha}$

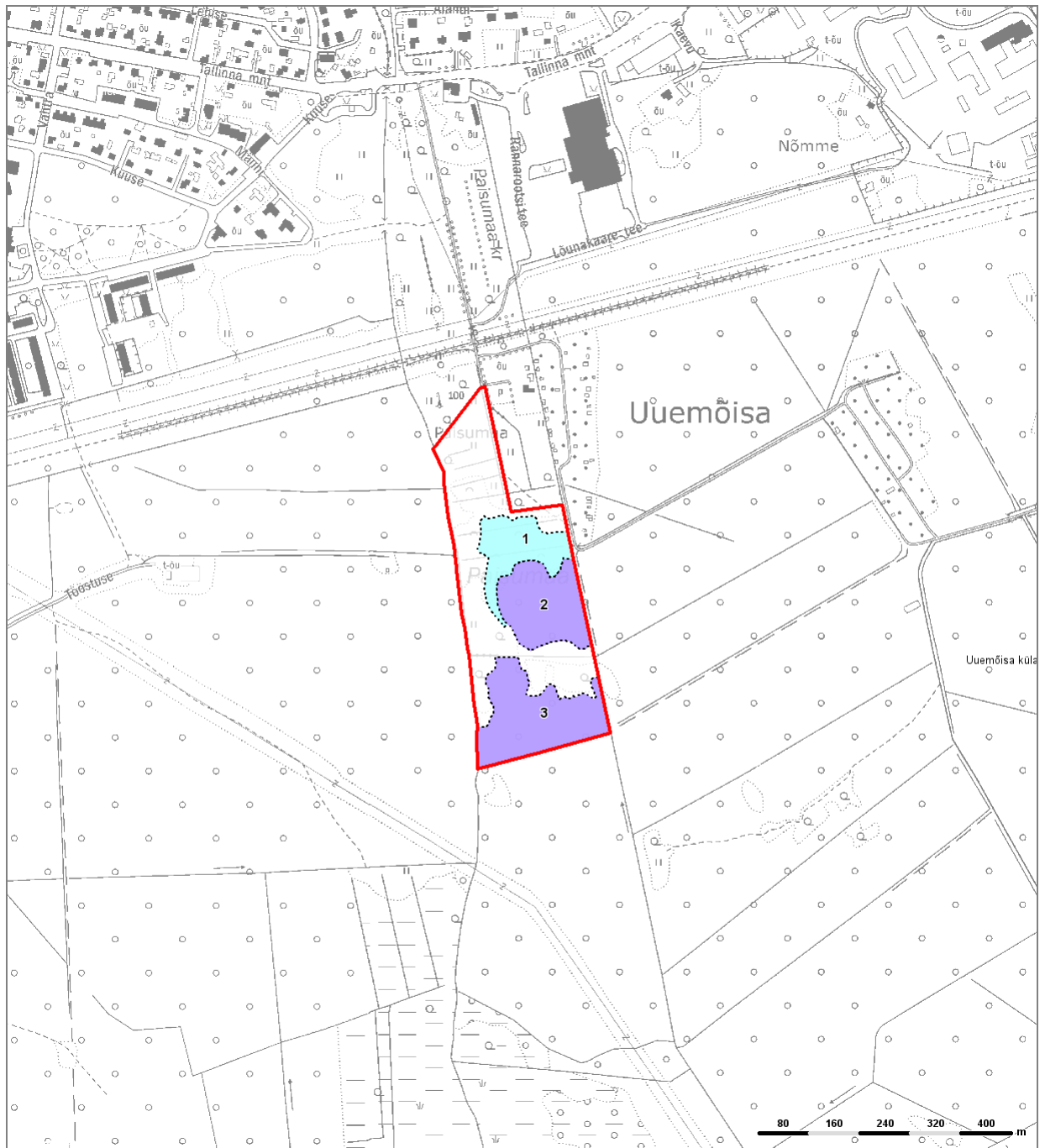
Rinne	%	Puuliik	Vanus	H (m)	D (cm)	Päritolu	Tagavara		Arvutuslik puude arv (tk/ha)	Raie (%)
							tm/ha	tm/er		
1	40	LM	85	26,0	28	V	108	224	154	100
1	27	KS	65	23,0	23	S	74	153	167	100
1	20	LM	55	22,0	23	V	54	112	132	100
1	10	TA	105	24,0	30	S	27	56	35	100
1	2	MA	100	24,0	32	S	5	10	6	100
1	1	HB	70	24,0	28	V	3	6	4	100
J	100	SA	5	1,0		S			1800	100
							<b>271</b>	<b>561</b>		

Planeeritud tööd: Lageraie 1. järjekord, pindala 2,07 ha

Maapinna mineraliseerimine 1. järjekord, pindala 2,07 ha

Istutamine, Kuusk 1. järjekord, pindala 2,07 ha, puude arv 2000 tk/ha

PUISTU PLAAN



Aluskaart: Riigi Maa-amet

METSAEKSPERTIISID OÜ 2017

Kaardi mõõtkava 1 : 10000

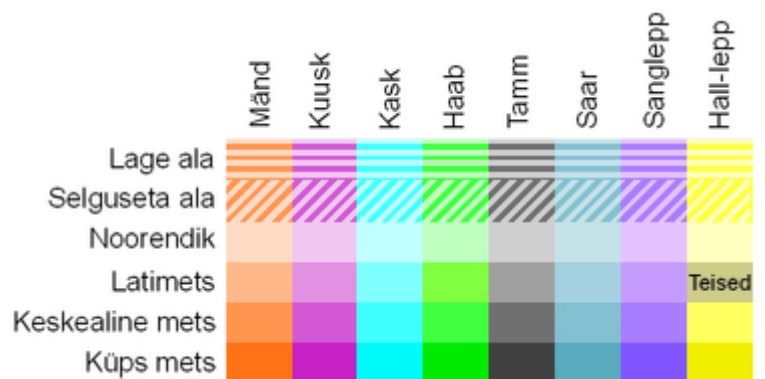
VANA-PAISUMAA

67401:008:0156

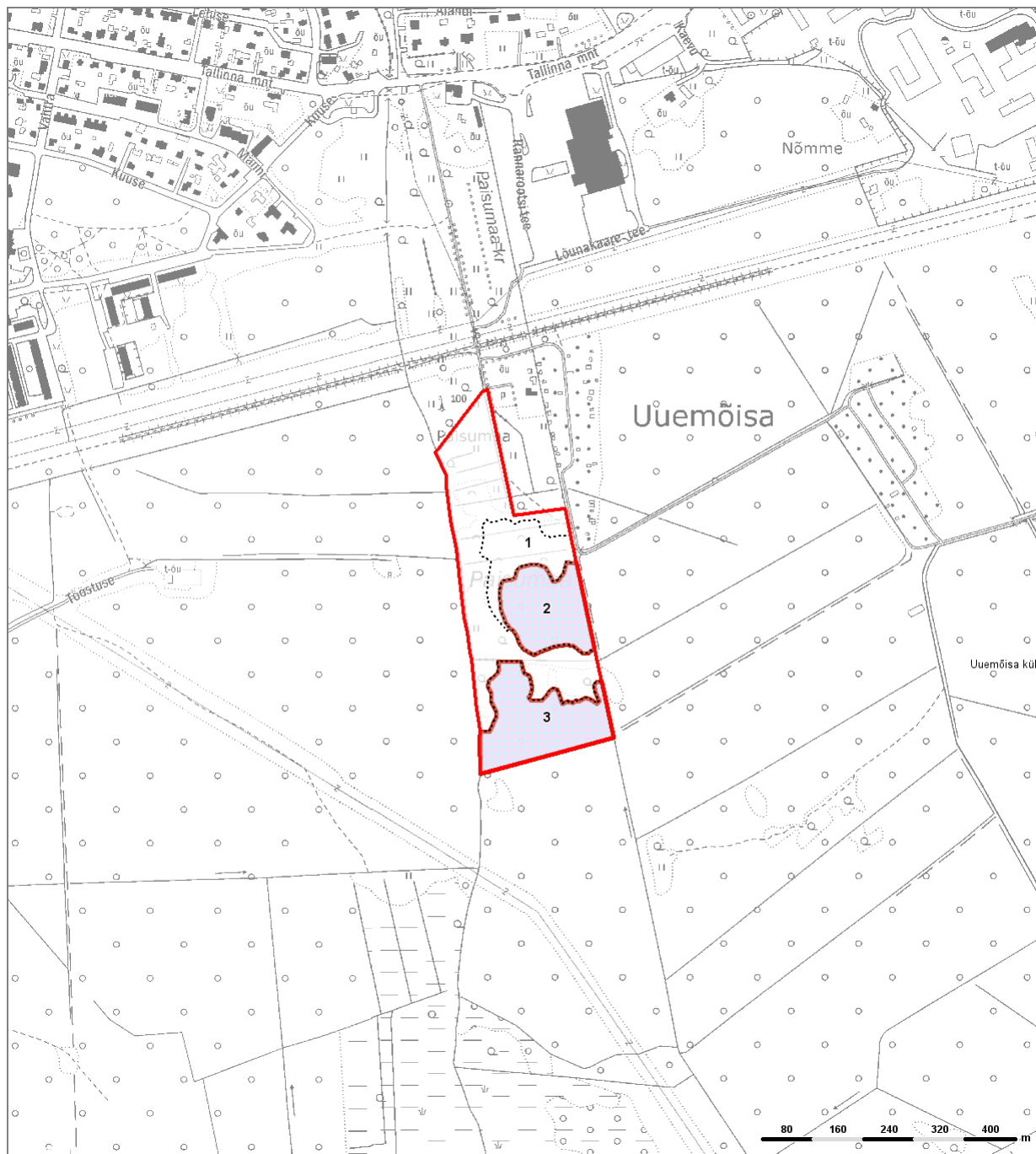
Uuemõisa küla

Haapsalu linn

Lääne maakond



METSAMAJANDUSLIKE TÖÖDE PLAAN



Aluskaart: Riigi Maa-amet

METSÆKSPERTIISID OÜ 2017

Kaardi mõõtkava 1 : 10000

VANA-PAISUMAA

67401:008:0156

Uuemõisa küla

Haapsalu linn

Lääne maakond

	looduslikule uuenemisele jäetav lageraieala		looduslikule uuendusele kaasaaitamisega lageraieala
	kultiveeritav lageraieala		sanitaarraie
	aegjärkne raie		valikraie
	hälliraie		kultiveerimine
	veerraie		maapinna mineraliseerimine
	valgustusraie		kultuuride hooldamine
	harvendusraie		lageraielangi piir
	looduslikule uuenemisele kaasaaitamine		